

令和8年度

秋田県農林水産業関係施策の概要

令和8年6月

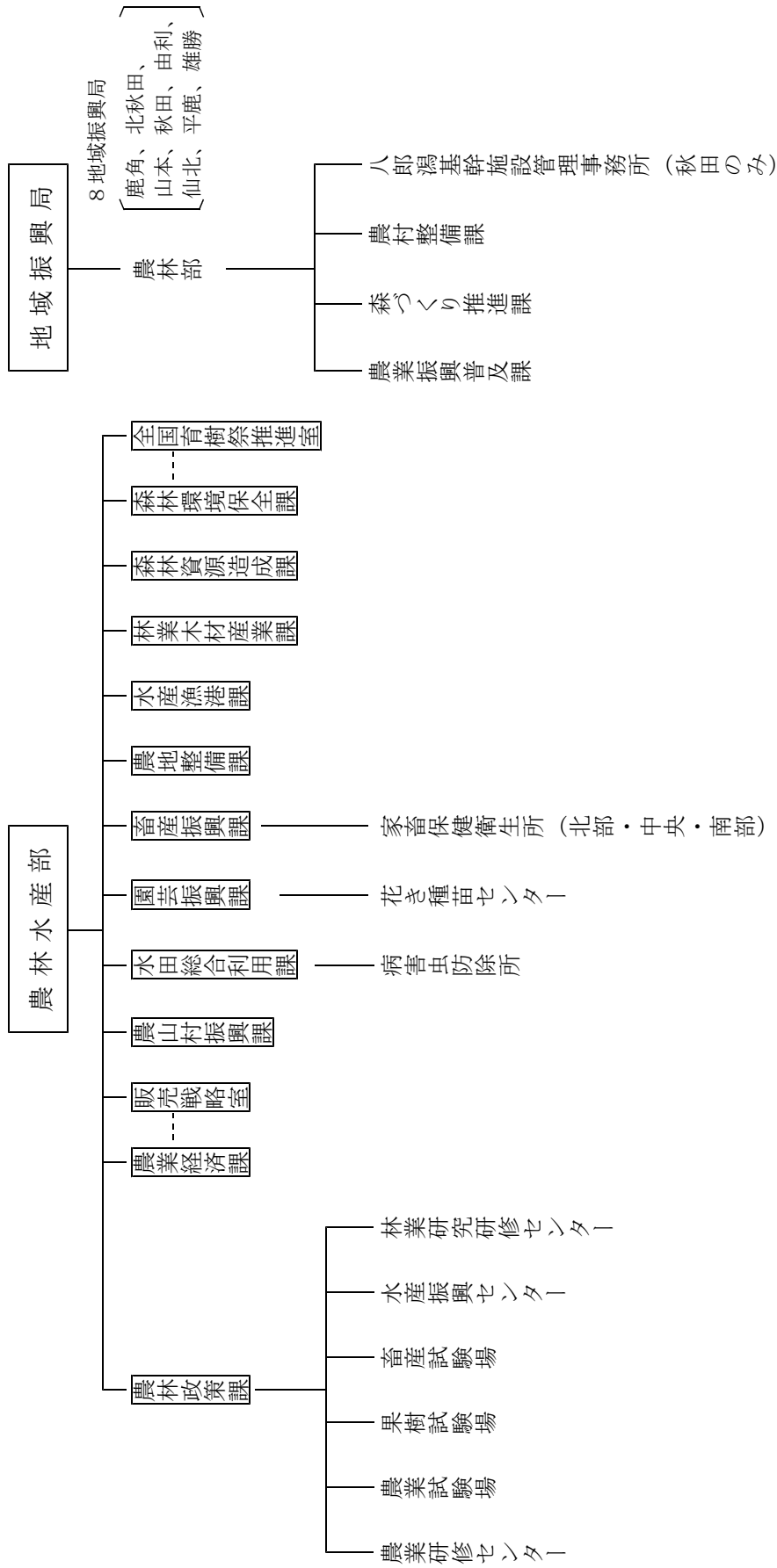
秋田県農林水産部

目 次

第 1	農林水産部の機構及び職員	
1	農林水産部機構図 -----	1
2	農林水産部職員数 -----	2
3	農林水産部・地域振興局農林部幹部職員 -----	3
第 2	令和 8 年度農林水産部重点推進事項 -----	5
	令和 8 年度農林水産部施策・事業体系 -----	12
第 3	主要事業の概要	
	農 林 政 策 課 -----	23
	農 業 経 済 課 -----	31
	農業経済課販売戦略室 -----	41
	農 山 村 振 興 課 -----	43
	水 田 総 合 利 用 課 -----	55
	園 芸 振 興 課 -----	65
	畜 産 振 興 課 -----	75
	農 地 整 備 課 -----	89
	水 産 漁 港 課 -----	115
	林 業 木 材 産 業 課 -----	129
	森 林 資 源 造 成 課 -----	137
	森 林 環 境 保 全 課 -----	145
	森林環境保全課全国育樹祭推進室 -----	165
	農林水産部関係公設試験研究機関	
	令和 8 年度試験研究課題 -----	167
第 4	予 算	
1	農林水産部関係予算の概要 -----	169
2	農林水産省予算の推移 -----	172
(参 考)		
	観光文化スポーツ部 -----	173

第 1 農林水産部の機構及び職員

1. 農林水産部機構図



2. 農林水産部職員数

(令和8年4月1日現在)

機 関 名	総 数	内 訳		
		事 務	技 術	現 業
農 林 水 産 部 長	1		1	
農 林 水 産 部 森 林 技 監	1		1	
農 林 水 産 部 次 長	3	1	2	
農 林 水 産 部 参 事	1		1	
農 林 水 産 部 課 長 待 遇	6		6	
農 林 政 策 課	40	20	20	
農 業 経 済 課	18	10	8	
農 業 経 済 課 販 売 戦 略 室	6	2	4	
農 山 村 振 興 課	20	1	19	
水 田 総 合 利 用 課	22	2	20	
園 芸 振 興 課	16		16	
畜 産 振 興 課	16	1	15	
農 地 整 備 課	26	3	23	
水 産 漁 港 課	24	2	22	
林 業 木 材 産 業 課	14		14	
森 林 資 源 造 成 課	12		12	
森 林 環 境 保 全 課	18		18	
森 林 環 境 保 全 課 全 国 育 樹 祭 推 進 室	14	8	6	
地 域 振 興 局 農 林 部 (8)	406	34	372	
農 業 研 修 セ ン タ ー	6		6	
農 業 試 験 場	70	8	51	11
果 樹 試 験 場	27	4	19	4
畜 産 試 験 場	42	4	19	19
水 産 振 興 セ ン タ ー	32	3	27	2
林 業 研 究 研 修 セ ン タ ー	27	3	22	2
病 害 虫 防 除 所	11		11	
花 き 種 苗 セ ン タ ー	8		6	2
家 畜 保 健 衛 生 所 (3)	37	3	34	
計	924	109	775	40

※ 再任用職員を含む

令和8年度 農林水産部・地域振興局農林部幹部職員

(令和8年4月1日現在)

職 名	氏 名	職 名	氏 名
農 林 水 産 部 長	藤 村 幸司朗	鹿角地域振興局農林部長	松 橋 文 仁
農林水産部森林技監	永 井 壯 茂	北秋田地域振興局農林部長	佐 藤 芳 雄
農 林 水 産 部 次 長	飯 澤 主 貴	山本地域振興局農林部長	後 藤 哲 也
農 林 水 産 部 次 長	大 石 勝	秋田地域振興局農林部長	高 橋 一 弥
農 林 水 産 部 次 長	伊 藤 恒 徳	由利地域振興局農林部長	佐 藤 一 至
農 林 水 産 部 参 事 (兼)林業木材産業課長	永 井 秀 樹	仙北地域振興局農林部長	小 嶋 幸 喜
農林水産部課長待遇	齋 藤 明 子	平鹿地域振興局農林部長	畠 山 真理子
農林水産部課長待遇	高 橋 正 実	雄勝地域振興局農林部長	小 原 淳
農林水産部課長待遇	福 司 健 治	農業研修センター所長	太 田 智
農林水産部課長待遇	福 田 正 文	農 業 試 験 場 長	川 本 朋 彦
農林水産部課長待遇	吉 田 育 男	果 樹 試 験 場 長	中 尾 学
農林水産部課長待遇	塩 谷 学	畜 産 試 験 場 長	小 林 満
農 林 政 策 課 長	小野寺 平 崇	水産振興センター所長	中 林 信 康
農 林 政 策 課 政 策 監	眞 柄 幸 治	林業研究研修センター所長	眞 崎 博 之
農 林 政 策 課 監 スマート農業推進監	高 橋 功	病 害 虫 防 除 所 長	田 口 茂 春
農 業 経 済 課 長	藤 原 浩 二	花き種苗センター所長	戸 澤 清 徳
農 業 経 済 課 長 販 売 戦 略 室 長	窪 田 真 理	北部家畜保健衛生所長	小野寺 由 香
農 山 村 振 興 課 長	石 井 幸 樹	中央家畜保健衛生所長	工 藤 一 磨
水田総合利用課長	坂 下 豪	南部家畜保健衛生所長	小 川 秀 治
水田総合利用課政策監	片 野 英 樹		
園 芸 振 興 課 長	石 澤 浩 樹		
畜 産 振 興 課 長	藤 田 步		
農 地 整 備 課 長	小 倉 健一郎		
農地整備課政策監	田 口 博		
水 産 漁 港 課 長	三 浦 信 昭		
水産漁港課政策監	藤 田 学		
森 林 資 源 造 成 課 長	虻 川 寛 明		
森 林 環 境 保 全 課 長	小 野 圭		
森 林 環 境 保 全 課 長 全国育樹祭推進室長	今 川 順		

